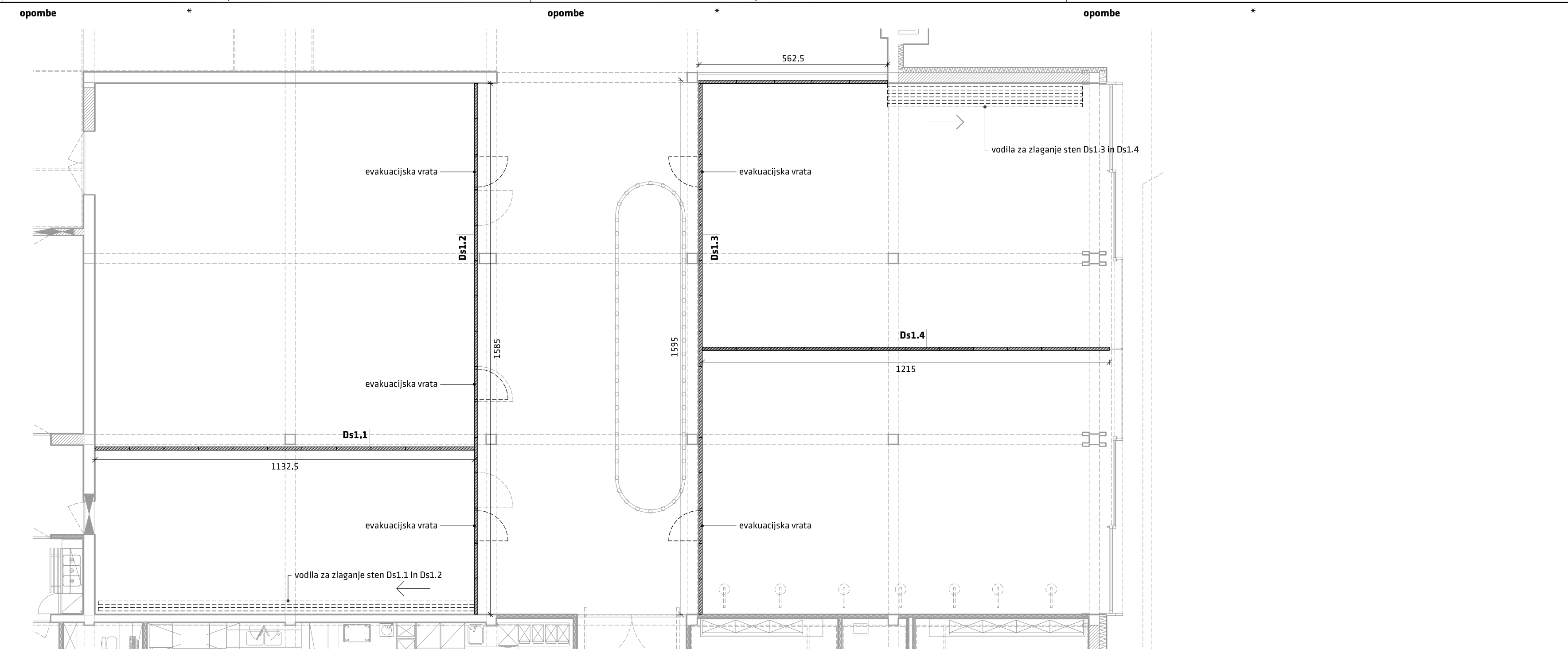


oznaka	Ds1.1(*)	oznaka	Ds1.2	oznaka	Ds1.3	oznaka	Ds1.4
splošni opis	drsna stena	splošni opis	drsna stena	splošni opis	drsna stena	splošni opis	drsna stena
količina	1 kom.	količina	1 kom.	količina	1 kom.	količina	1 kom.
dimenzija	1133x316 cm	dimenzija	1585x316 cm	dimenzija	2158x316 cm	dimenzija	1215x316 cm
drsna stena	premična zvočnoizolativna predelna sistemska stena, kot. npr. Multiwal ali enakovredno, sestavljena iz premičnih panelnih plošč širine do 112cm, panelne plošče lesene, laminirane (barva in struktura laminata po izboru projektanta) v zaprti poziciji vodilo potopljeno v mavcnokartonsko steno in pripeto na kovinski podkonstrukciji zaustavljalet v začetnem in končnem položaju v zaprti poziciji se stiki med ploščami, steno in tlemi zaprejo zvočna izolativnost stene je 52 dB	drsna stena		drsna stena		drsna stena	
posebnosti	/	posebnosti	v steni troje evakuacijskih vrat, svetle širine 90cm, finalna obdelava vrat enaka kot stena, vrata z evakuacijsko letvijo in samozapiralom	posebnosti	v steni dvoje evakuacijskih vrat, svetle širine 90cm, finalna obdelava vrat enaka kot stena, vrata z evakuacijsko letvijo in samozapiralom	posebnosti	v zaprti poziciji se ta stena stikuje s profilom steklene fasadne stene!

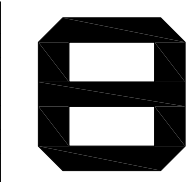
opombe
vodila za zlaganje sten v odprti poziciji nadgradna, na alu distančnikih, ki so pritrjeni na konstrukcijski strop (svetla višina etaže 393cm)
vse mere preveriti na mestu po izvršenih gradbenih delih!
izvajalec izdelava delavniško dokumentacijo, ki jo potrdi projektant!



HEMA DRSENE STENE

opombe:
vsi barvani kovinski deli so prašno barvani
simbol (*) pomeni enake karakteristike kot opisane v prvem stolpcu, označenem z (*)
površinska obdelava in barvni ton oziroma uporabljeni material je določen v barvni karti
projektant mora potrditi vzorec barve oziroma uporabljenega materiala
izvajalec mora izdelati delavniško dokumentacijo, ki jo mora potrditi projektant
vse mere je potrebno preveriti na mestu po izvršenih gradbenih delih
za vse sheme je potrebno preveriti, ali so natančneje obdelane v podrobnih načrtih in
detajlih

ENOTA
MESTNI TRG 9
SI 1000 LJUBLJANA
T +386 1 438 67 40
F +386 1 438 67 45
ENOTA@ENOTA.SI
WWW.ENOTA.SI



objekt	HOTEL MAESTOSO
odgovorni projektant	DEAN LAH, univ. dipl. inž. arh., ZAPS 0981 A
vrsta načrta	NAČRT ARHITEKTURE
risbe	1.5.3 SHEMA
vsebina risbe	SHEMA DRSENE STENE
vrsta projekta	PZI
številka projekta	360-17
datum	20.11.2018
merilo	1:50
označba risbe	SH27